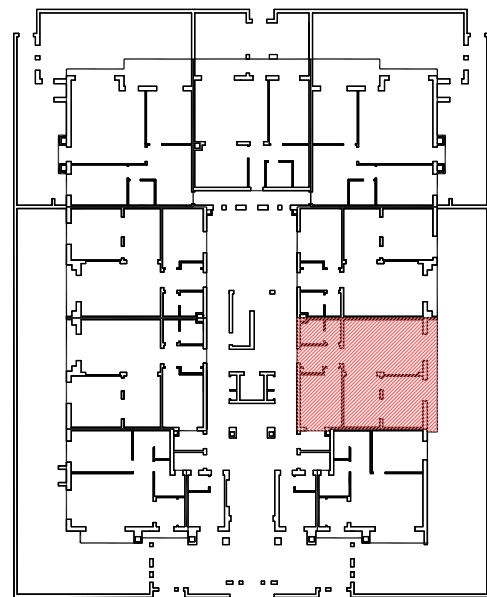


PROJET DE CONSTRUCTION D'UN ENSEMBLE RESIDENTIEL
SIS A LA SOUKRA -LOTISSEMENT LES PINS

RESIDENCE CARTHAGE



VILLA02 (V-0-2)
S.H.O: 87.55 m²
S.TO: 100.68 m²
TERRASSE JARDIN 25.87



REPERAGE

Niveau : REZ DE CHAUSSEE

PROMOTEUR : S. P. I. " ALRAYHANE "

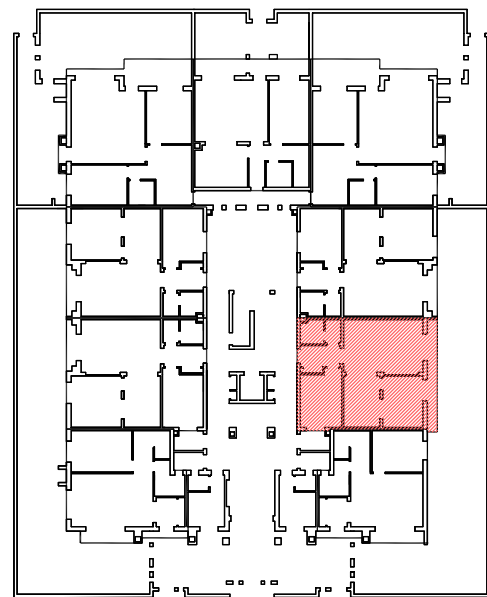


PROJET DE CONSTRUCTION D'UN ENSEMBLE RESIDENTIEL
SIS A LA SOUKRA -LOTISSEMENT LES PINS

RESIDENCE CARTHAGE



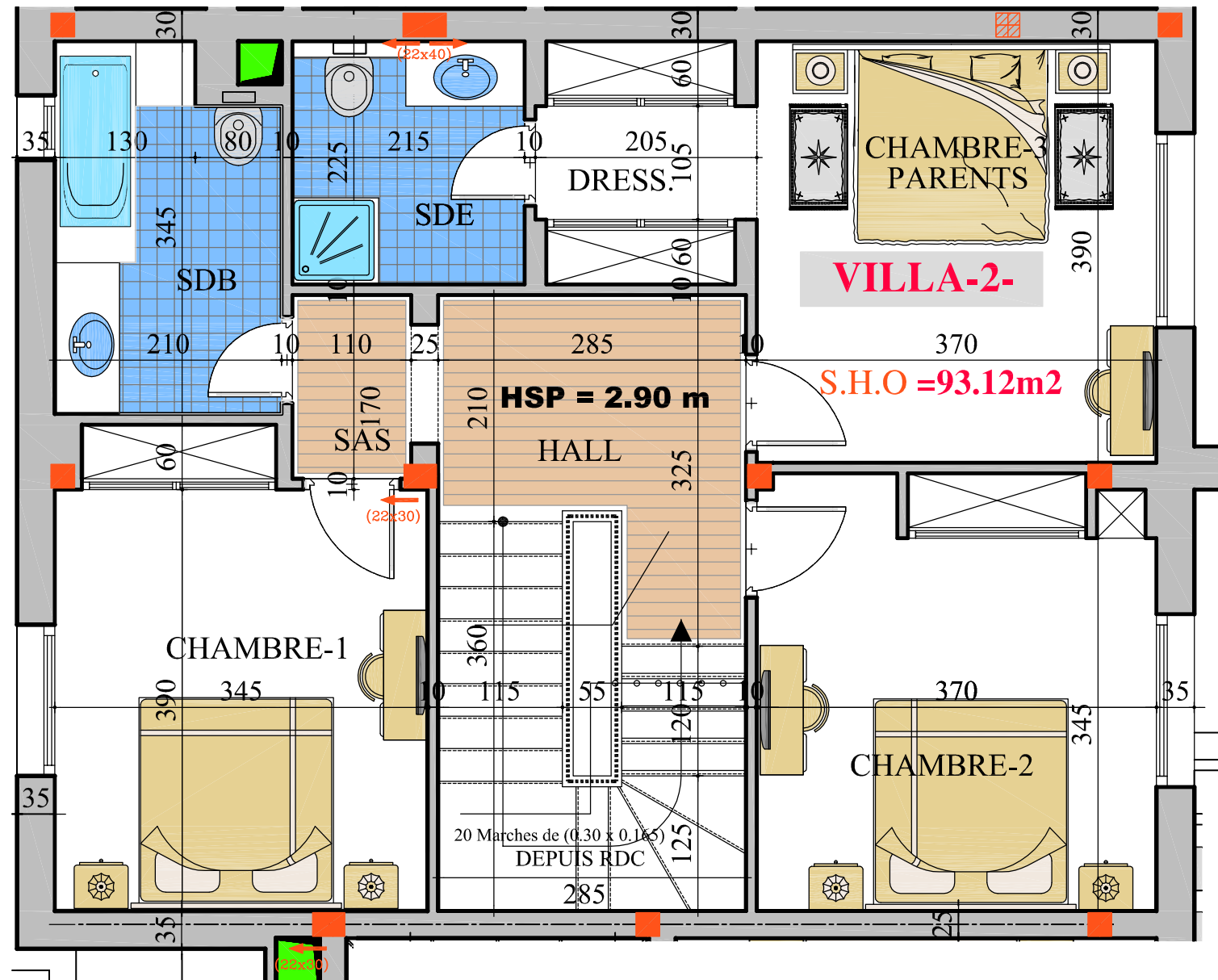
VILLA-02 (V-1-02)
S.H.O: 93.12 m²
S.TO: 107.09 m²



REPERAGE

Niveau : 1ER ETAGE

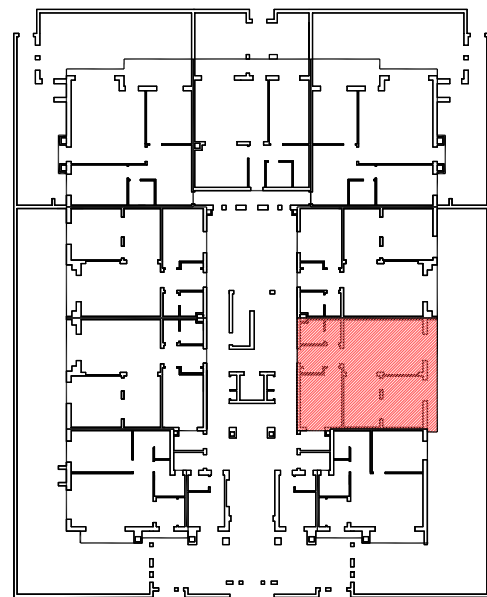
PROMOTEUR : S. P. I. " ALRAYHANE "



PROJET DE CONSTRUCTION D'UN ENSEMBLE RESIDENTIEL
 SIS A LA SOUKRA -LOTISSEMENT LES PINS
RESIDENCE CARTHAGENA



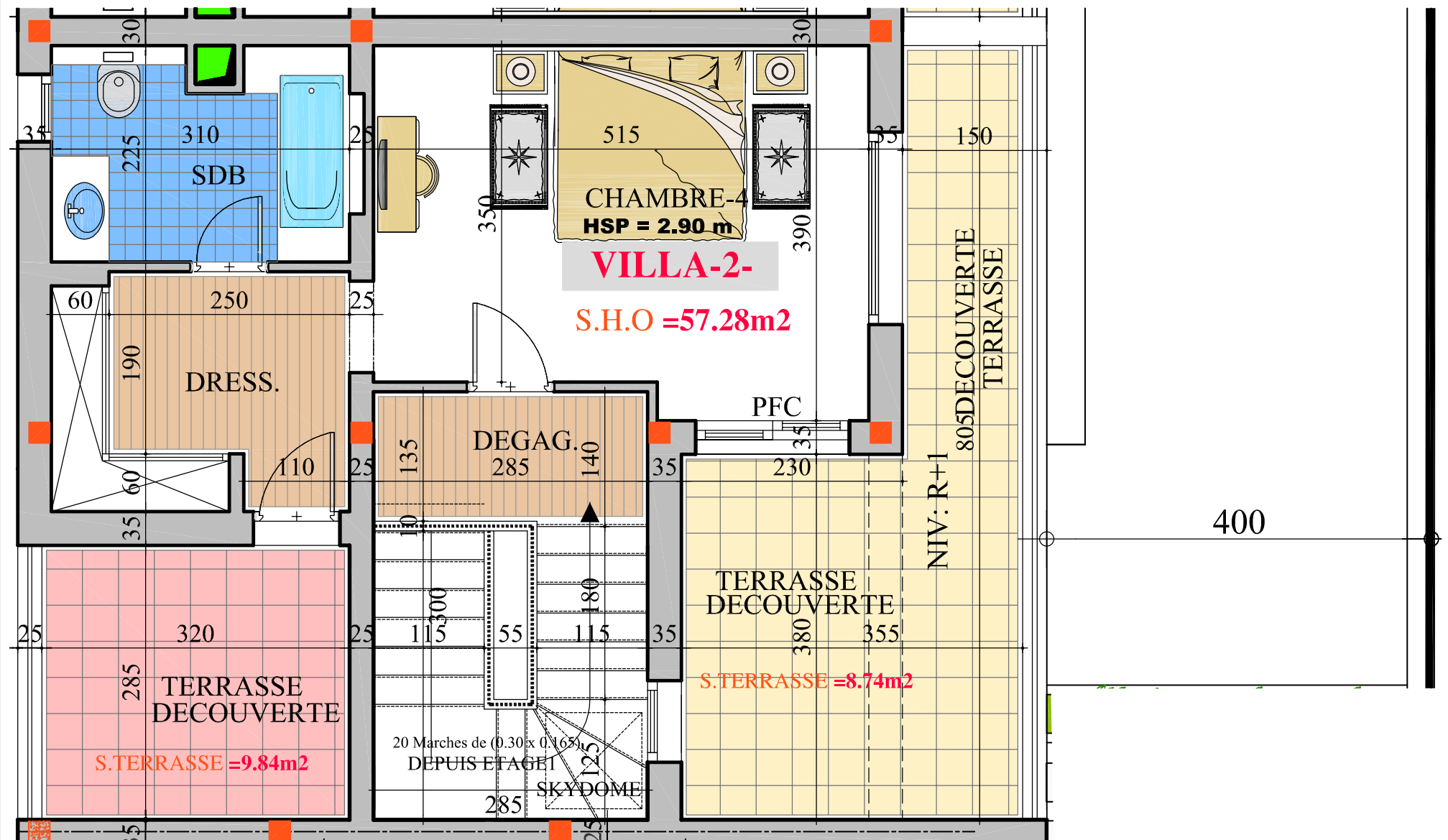
VILLA-02 (V-2-2)
 S.H.O: 57.28 m²
 S.TO: 65.87 m²



REPERAGE

Niveau : 2EME ETAGE

PROMOTEUR : S. P. I. " ALRAYHANE "



RESIDENCE CARTHAGENA
"LA SOUKRA"
PROMOTEUR " ERRAYHANE"

VILLA-2

NIVEAU	NUM.	SURFACE Hors Œuvre	SURFACE Totale	SURFACE Terrasse Pergola	SURFACE Terrasse Découverte	SURFACE Jardin
RDC	VR-2	87,55 m ²	100,68 m ²	0,00 m ²	6,00 m ²	25,87 m ²
ETAGE 1	V1-2	93,12 m ²	107,09 m ²	0,00 m ²	0,00 m ²	0,00 m ²
ETAGE 2	V2-2	57,28 m ²	65,87 m ²	m ²	18,58 m ²	m ²
TOTAL		237,95 m²	273,64 m²	0,00 m²	24,58 m²	25,87 m²

Montant Surface Totale Couverte		547 285,000
Montant Terrasse Pergolas		0,000
Montant Terrasse Découverte		24 580,000
Montant Jardin		12 935,000
Motant Place de Parking	2	30 000,000
Motant TOTAL VILLA		614 800,000